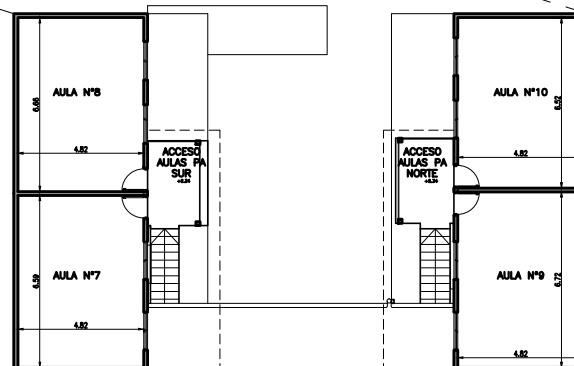
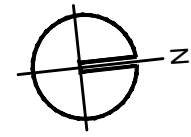


PLANTA BAJA



PLANTA ALTA

Calle LEOPOLDO FUICA



Calle SARANDÍ

OBRA:	REFORMA Y MANTENIMIENTO	LOCALIDAD:	ROSARIO	FECHA:	25.05.2024
DIRECCION:	SARANDI 473/479	DEPARTAMENTO:	COLONIA	ESCALA:	1/150
PLANO DE:	PLANTA GENERAL DE REFORMA				LAMINA No:
	ESCUELA TÉCNICA DE ROSARIO				
ARQUITECTO:	LETICIA BALAD				
AYTE. de ARQUIT.					
TECNICO:	FERRA				